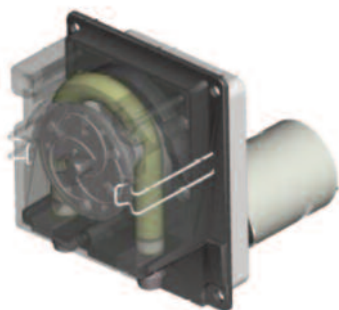
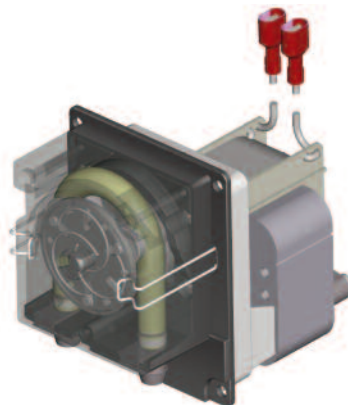


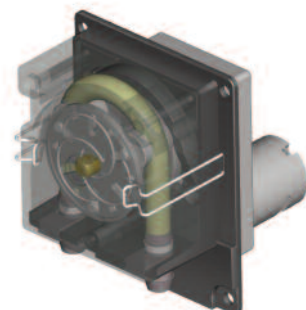
## POMPA PERISTALTICA



SERIE 683



SERIE 684



SERIE 682

Le pompe peristaltiche sono dispositivi auto-adescenti che permettono un dosaggio costante ed accurato di una vasta gamma di liquidi.  
Le nostre Serie 68 sono compatti e componibili hanno la caratteristica fondamentale di mantenere separati i liquidi da qualsiasi elemento meccanico della pompa.  
Tutte le Serie 68 montano la nostra gamma di Motoriduttori

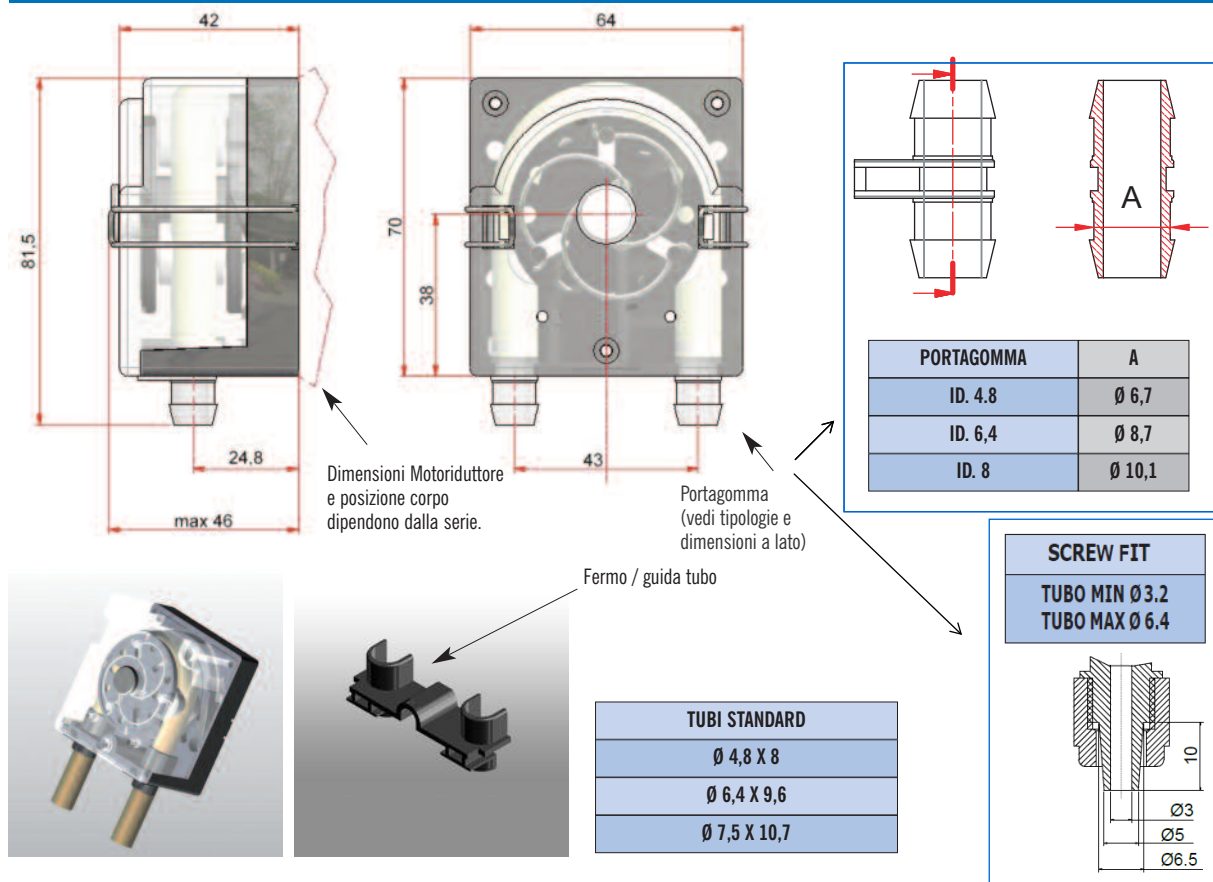
### APPLICAZIONI TIPICHE

- Industria alimentare;
- Distributori automatici e macchine dispensatrici di bevande;
- Macchine industriali per il dosaggio di detersivi, brillantanti, lubrificanti, etc;

### CARATTERISTICHE

- Nessuna contaminazione del fluido di lavoro
- Auto-adescentamento e dosaggio accurato
- Semplicità di montaggio/smontaggio motore/corpo pompa
- Semplicità ispezione/sostituzione tubi
- Manutenzione ridotta
- Nessun inconveniente in caso di funzionamento a secco
- Resistenza alla gran parte dei prodotti chimici
- Possibilità di funzionamento inverso (solo per 12/24V DC)
- Possibilità di dispensare diversi prodotti contemporaneamente.

## POMPA PERISTALTICA



## CARATTERISTICHE COSTRUTTIVE

### SERIE 683

- Alimentazione Motore DC 12/24 Volt.
- Motoriduttore con scatola riduzione ed ingranaggi metallici atti a garantire elevate performances di coppia motrice e di portata.
- Materiale tubo disponibile in Silicone e Santoprene (applicazioni industria alimentare).
- Tygon e Viton (applicazioni industriali e chimiche).

### SERIE 684

- Alimentazione Motore AC 117/230 Volt 50/60Hz.
- Motoriduttore con scatola riduzione ed ingranaggi metallici atti a garantire elevate performances di coppia motrice e di portata.
- Materiale tubo disponibile in Silicone e Santoprene (applicazioni industria alimentare).
- Tygon e Viton (applicazioni industriali e chimiche).

### SERIE 682

- Alimentazione Motore DC 12/24 Volt.
- Motoriduttore con scatola riduzione ed ingranaggi in plastica atti a garantire ottime performances con livelli di portata medio bassi.
- Materiale tubo disponibile in Silicone e Santoprene (applicazioni industria alimentare).
- Tygon e Viton (applicazioni industriali e chimiche).

## POMPA PERISTALTICA

### DATI TECNICI :

- Portata media d'acqua (ml/min) configurazione tipica: **Tubo santoprene nuovo 3 rulli con molle corpo singolo.**

Le portate diminuiscono con la plasticizzazione del tubo. I numeri di giri riportato è solo per indicare il tipo di riduzione, non corrisponde ai giri effettivi.

#### SERIE 683 12/24V DC

(ml/min)

Ø TUBO	25 RPM	50 RPM	83 RPM	116 RPM	135 RPM	160 RPM	200 RPM	300 RPM
4,8X8,0	50	120	190	260	320	350	440	690
6,4X9,6	70	160	270	370	440	480	610	980
7,5X10,7	90	195	315	410	585	625	740	1200

#### SERIE 684 117V AC / 60HZ

(ml/min)

Ø TUBO	27 RPM	50 RPM	83 RPM	116 RPM	135 RPM
4,8X8,0	70	130	220	290	340
6,4X9,6	100	190	310	460	540
7,5X10,7	130	220	400	600	700

#### SERIE 684 230V AC / 50HZ

(ml/min)

Ø TUBO	27 RPM	50 RPM	83 RPM	116 RPM	135 RPM	200 RPM	260 RPM
4,8X8,0	60	110	180	250	290	415	535
6,4X9,6	80	160	260	360	420	610	770
7,5X10,7	95	175	295	410	495	770	895

#### SERIE 682 12/24V DC

(ml/min)

Ø TUBO	30 RPM	50 RPM	90 RPM	130 RPM	145 RPM
4,8X8,0	60	100	150	220	315
6,4X9,6	80	130	200	300	475
7,5X10,7	105	160	290	415	585

ALTRI VALORI DI PORTATA OTTENIBILI SU RICHIESTA.

- Portata variabile tra 0.05 L/min e 1.2 L/min.
- Disponibili configurazioni a 2-3 rullini fissi o con molle, oppure a 6 rullini fissi.
- Disponibili portagomma nelle versioni ID4.8 ID6.4 ID8 e Screw Fit ID 3.2-6.4
- Tubi e portagomma sono prodotti in materiali idonei al contatto con alimenti.
- Disponibili tubi speciali in Tygon o Viton per specifiche applicazioni industriali.
- Conforme alla direttiva RoHS 2011/65/EU